

Corporate profile

会社案内

卓越した**技術**で、
未来を**建**てる



特定建設業
有限会社 浜口技建



浜口技建は人を大切にし、技術を磨き続けることによってお客様のご要望にお答えします。

浜口技建の誇り

Pride

「和」を大切にする = 最高の仕事をする

- 社員一人ひとりが、お客様に対して仕事に対して、「思い」を持っています。私たちの共通の思いは「お客様に喜んでいただくこと」です。



- お客様一人ひとりが、私たちの仕事に期待をして下さっている。入念なヒアリングでお客様の期待を超える問題解決を目指します。

- 創業以来常にこだわり続けてきた高品質な仕事。それが職人の技術となり、浜口品質を支えています。

浜口技建が選ばれる3つの理由

Three reasons for Choosing

1. Speedy
全社一丸の瞬発力

確実な納期管理でご安心頂くことはもちろん、突発的な出来事にも迅速に対応。現場だけでなく営業・総務までスピーディーな対応を心がけております。



2. No Claim
誰が見ても綺麗な仕上がり

常にお客様目線で自分たちの仕事を視ております。私たちの品質基準は「お客様が満足されるもの」。浜口技建の品質へのこだわりによって「ノークレーム」の実現を目指しております。



3. One Stop Solution
解体から外構まで一貫工事

改修・解体工事から土木工事、内装・什器工事、外構工事まで全て社内で一貫して行うことで、お客様へワンランク上の安心をご提供しております。



1 解体工事

担当：土木・解体部

改装・改修工事に伴う内装解体から、木造住宅・アパートマンション等のRC造の建屋解体までの解体工事全般を行っております。

解体工事に伴う、仮設養生や廃棄物収集運搬なども自社で手掛けており、着工からお引き渡しまで管理の行き届いた仕事を実現しております。

主な工事内容

- ・内装解体工事
- ・建屋(RC造・木造)解体工事
- ・地中埋設物撤去
- ・石綿含有材(アスベスト)撤去工事



埼玉県戸田市 解体工事



東京都杉並区 アスベスト撤去工事

2 外構・土工事

担当：土木・解体部

建物基礎の根伐・地業などの土工事や、建物外周のブロック・舗装などの外構工事と建物外部工事全般を施工いたします。

建物の顔である外構工事では品質と仕上がりにこだわり「キレイで頑丈」をモットーに工事を行っております。

主な工事内容

- ・基礎根伐工事
- ・残土搬出処理
- ・エクステリア工事全般
(店舗・一般住宅)
- ・舗装工事
(アスファルト・インターロッキング)



東京都千代田区 根伐工事



東京都立川市 外構工事

3 改装・改修工事

担当：建築工事部

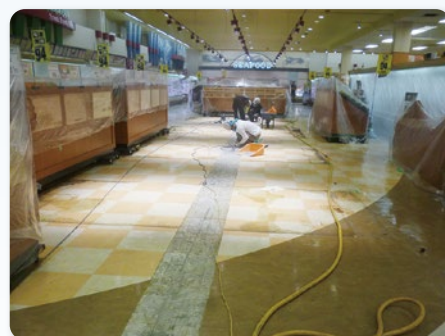
解体工事に引き続き、改装・改修工事や店舗撤退後の現状回復工事などをてがけております。
店舗改装工事では営業中の施工も多く、お客様にご迷惑をおかけすることのないよう仮設や養生には細心の注意を払っております。

主な工事内容

- ・店舗改装工事
- ・新規店舗工事
- ・店舗現状回復工事



東京都渋谷区 店舗改修



東京都足立区 大型スーパー改修工事

4 大工工事・内装工事

担当：建築工事部

店舗造作などの大工工事は、創業当初より最も多くの物件を手掛けてまいりました。
造作工事と共に内装の仕上げ工事（壁クロス張り・床長尺張り等）や什器の制作等も社内にて手掛けており、仕上がりには定評があります。

事業設備：パネルソー、プレス機、傾斜板機など

主な工事内容

- ・大工、木工事全般
- ・什器・家具製作、取付
- ・内装仕上げ工事
- ・店舗現状回復工事



東京都多摩市 店舗仕上げ工事



埼玉県戸田市 弊社加工場

5 産業廃棄物処理

自社・他社で発生した産業廃棄物を各種別ごとに処分場へ集積及び運搬をしております。

収集運搬範囲は、関東一円。産廃の種別分けは間違いの無いように全て手作業にて行い、安全運転を第一に行っております。



運搬車両 10t車



東京都杉並区 産廃集積状況



収集運搬許可 第 149301 号

所有車両

- 10tダンプ 2台
- 4tダンプ 4台
- 3tダンプ 2台
- 2tダンプ 3台
- 2tトラック 3台
- 4tアームロール 1台
- 4tユニック車 1台
- 3tスライド式ダンプ 1台
- 4tスライド式ダンプ 1台
- 大型重機回送車 1台

所有建設機械

- 0.45バックホー配管機
- 0.25バックホー配管機
- 0.2バックホー配管機
- 0.1バックホー配管機
- 0.1バックホー 3台
- 0.3タイヤショベル



本社
〒335-0031 埼玉県戸田市美女木 5-14-9
Tel : 048-421-2279
Fax : 048-421-2306

加工場
〒335-0034 埼玉県戸田市笹目 7-10-29

和光機材センター
〒351-0115 和光市新倉 7-4-57
FAX : 048-486-9942

会社概要

Company Summary

商号	有限会社 浜口技建		
所在地	本社：埼玉県戸田市美女木 5-14-9 [地図] 和光機材センター：埼玉県和光市新倉 7-4-57 [地図] 加工場：埼玉県戸田市笹目 7-10-29 [地図]		
電話番号	048-421-2279		
設立	平成 11 年 10 月		
資本金	2000 万円		
代表取締役社長	須田 憲博		
役員	常務取締役 前田 富男 取締役 須田 樹里		
従業員数	35 名		
建設業許可	埼玉県知事許可 [般 -29] 第 62253 号 建築工事業・内装仕上げ業・大工工事業 埼玉県知事許可 [特 -1] 第 62253 号 土木工事業・解体工事業・とび・土工工事業		
産廃収集運搬許可	許可番号 149301 号 東京都 / 埼玉県 / 千葉県 / 神奈川県 / 群馬県 / 栃木県 / 茨城県		
会社沿革	平成 11 年 10 月		
浜口技建 創立	平成 14 年 11 月 平成 18 年 1 月 平成 18 年 3 月 平成 25 年 9 月 平成 27 年 4 月 平成 29 年 9 月	有限会社 浜口技建 設立 業務拡張に伴い事務所移転 作業場開設 新社屋設立に伴い事務所移転 加工場開設 和光機材センター開設	
取引銀行	埼玉りそな銀行 戸田支店 巢鴨信用金庫 西戸田支店 群馬銀行 戸田支店	武蔵野銀行 戸田西支店 埼玉縣信用金庫 戸田支店	
加盟団体	東京船場会	佐田建設 埼玉会	ニッケン建設 奥友会
主要取引先	アルゴスペースデザイン株式会社 彩光建設株式会社 株式会社装備 株式会社梨木工務店 他 (50 音順)	イオンテライト株式会社 佐田建設株式会社 株式会社大和不動産 ニッケン建設株式会社	株式会社オカモト 三軌建設株式会社 株式会社ティグラ ミサワリフォーム関東株式会社
			装備会 株式会社グラン・クリエイト 株式会社船場 東急リニューアル株式会社 りんかい日産建設株式会社



本社



加工場



機材センター